

送電・鉄塔工事、大規模土木、工事用モノレール!!

物流・乗用兼用 TRIPLE RAIL SYSTEM のKS-306型

ハイ・パワー “ゴリキ1”

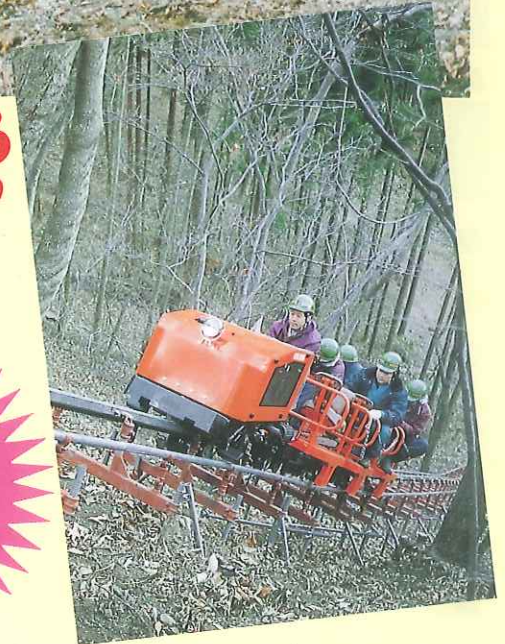
新機種KS-306の 主たる特長

- 傾斜センサーによる降坂速度制御（オーバーランの防止）
- 誤動作では運転出来ない。
- 配線・配管が断裂すると走行停止。
- 衝突時の自動停止。
- 走行時のみの自動給油装置。
- 発進・停止のワンタッチ操作及び速度ランプ表示。他



現代に甦る
“ゴリキ”
伝説。

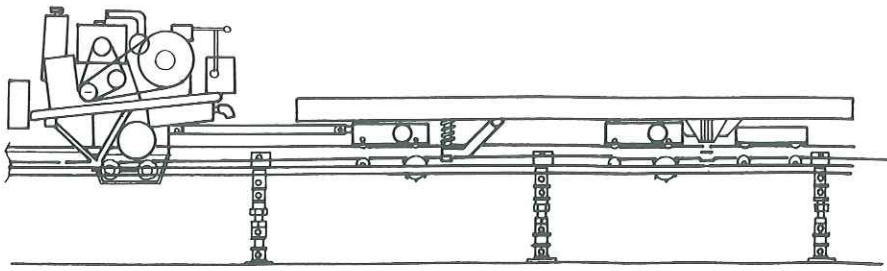
30° 傾斜
索引能力
3tだって!!
“ゴリキ”



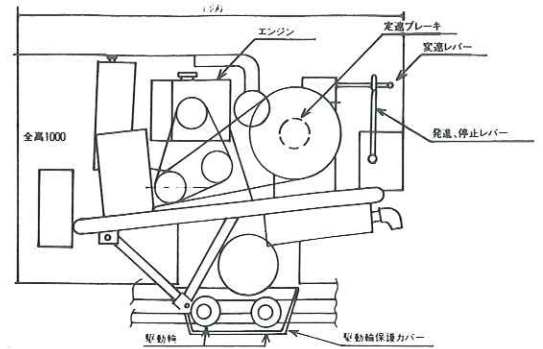
コーエイ工事用モノレール・KSシリーズ(300～1,500kg)は、
全国津々浦々の土木現場で物流モノレールとして御使用いただいております。
ここに本格的、重荷用傾斜地運搬機として、KS-306型を発売致しました。
Triple Rail System(特許)を採用し、パワーとバランスで安定走行出来る構造です。
今後、重荷用傾斜地運搬機として、ハイ・パワー“ゴリキ”という名称でシリーズ化致します。
KS-306型は“ゴリキワン”と御用命下さいますようお願い致します。

株式会社 **ちよた** 製作所

KS-306型 鉄塔部材運搬用台車セット例

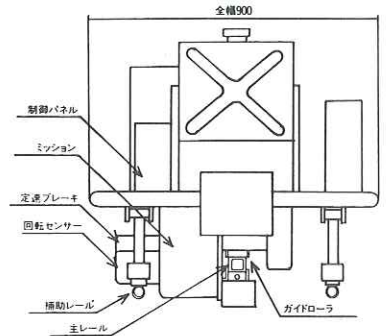


本機

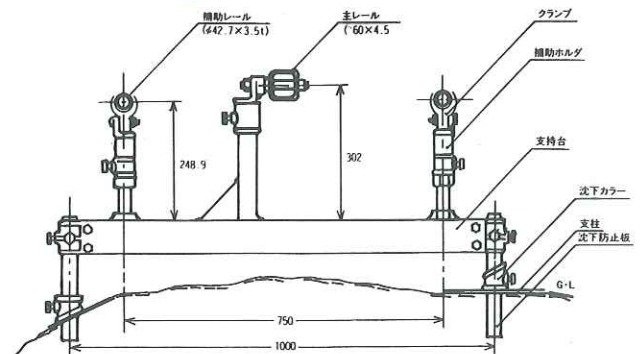


仕様書

項目/型式	KS-306型 (ゴリキI)	
エンジン	2気筒水冷ディーゼルエンジン 常用 11.5 ps 最大出力 13 ps	
変速	前進3段 後進3段	
速度	1速・12-15m/min, 2速・23-28m/min, 3速・36-40m/min	
最大傾斜度	40° (直線コース)	
積載重量	1速	2000kg/30° 3000kg/30°
	2速	1800kg/30°
	3速	1000kg/30°
全長	1300mm	
全巾	900mm	
全高	1000mm	
重量	450kg	
速度制御	自動エアコントロール方式	



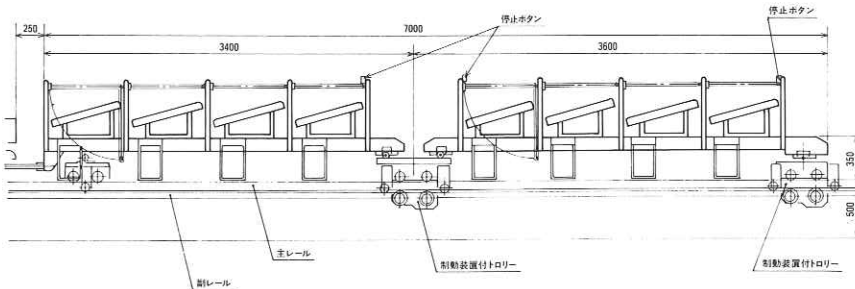
重荷用Triple Rail System (特許)



台車

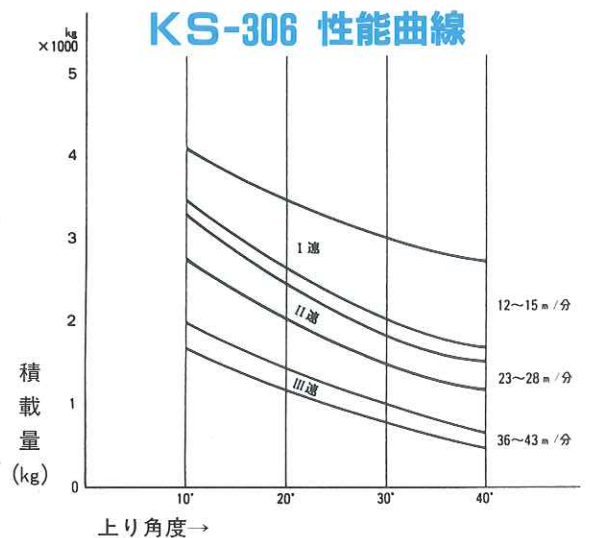
台車	リフター台車	油圧で上下
重荷用台車	重荷用平台車	鉄塔部材の長さにより連結部取り替え。

乗用台車(4人乗り×2台)



レール形式

- ・3軌条方式
- ・主桿レール、60角、溶断ラックレール
- 50角、穴式補強型レール併用タイプ



製造元 土木事業の省力化に奉仕する
光永産業株式会社

本社 / 愛媛県伊予市宮下96-1 〒799-31
TEL (0899) 83-1414 (代表)
FAX (0899) 83-1416

発売 株式会社 **ちよた製作所**

本社 / 香川県香川郡香南町西庄941-5 〒761-14
TEL (0878) 79-7911代
FAX (0878) 79-3985